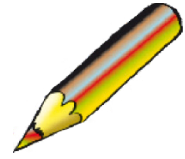


Konzert

Text: Ekkehard Glaß
Musik: Autorenteam "Die Klimperfibel"



♩
8

Am E G Dm Am Am E

Ich spiel Gi - tar - re, was spielst du? Machst du den Bass zum

G Dm C G C G C

Lied da - zu? Kann je - mand sin - gen laut und fein?

G C G C D

Dann geb' er sei - ne Stim - me drein. Und ei - ner kann die

D Am Dm G F C G C C

Trom - mel schla - gen, dann wol - len ein Kon - zert wir wa - gen.